

# POSUVNÉ DVEŘE

[www.erkado.cz](http://www.erkado.cz)



POSUVNÉ DVEŘE

# POSUVNÉ DVEŘE DO STAVEBNÍHO POUZDRA

## ERKADO nabízí posuvné dveře do pouzdra těchto typů:

<b>PD1P.100</b>	POSUVNÉ DVEŘE JEDNOKŘÍDLÉ DO STAVEBNÍHO POUZDRA 100 mm dostupné jen pro řadu rámových dveří STILE a model deskové řady STANDARD UNO 0/3	cena tunelu – 2600,-/3146,-/2990,-*
<b>PD2P.100</b>	POSUVNÉ DVEŘE DVOUKŘÍDLÉ DO STAVEBNÍHO POUZDRA 100 mm dostupné jen pro řadu rámových dveří STILE a model deskové řady STANDARD UNO 0/3	cena tunelu – 3400,-/4114,-/3910,-*
<b>PD1P.125</b>	POSUVNÉ DVEŘE JEDNOKŘÍDLÉ DO STAVEBNÍHO POUZDRA 125 mm	cena tunelu – 2600,-/3146,-/2990,-*
<b>PD2P.125</b>	POSUVNÉ DVEŘE DVOUKŘÍDLÉ DO STAVEBNÍHO POUZDRA 125 mm	cena tunelu – 3400,-/4114,-/3910,-*
<b>PD1P.PS</b>	POSUVNÉ DVEŘE JEDNOKŘÍDLÉ DO STAVEBNÍHO POUZDRA V PŘEDSTĚNĚ	cena tunelu – podle tloušťky stavající příčky (viz tabulka níže) + 2600,-/3146,-/2990,-*
<b>PD2P.PS</b>	POSUVNÉ DVEŘE DVOUKŘÍDLÉ DO STAVEBNÍHO POUZDRA V PŘEDSTĚNĚ	cena tunelu – podle tloušťky stavající příčky (viz tabulka níže) + 30% + 3400,-/4114,-/3910,-*

## SESTAVA POSUVNÝCH DVEŘÍ DO POUZDRA



## PŘÍSLUŠENSTVÍ ZA PŘÍPLATEK

kování	str. 53
synchronizace (synchronní otevírání nebo zavírání dvou křídel pomocí pouze jednoho křídla) dostupné pouze pro PD2P.100, PD2P.125, PD2P.PS	1600,-/1936,-/1840,-*
tichý doraz (samočinné dovírání křídla v konečné fázi uzavírání) dostupný pouze pro PD1P.100, PD2P.125, PD1P.PS	700,-/847,-/805,-*

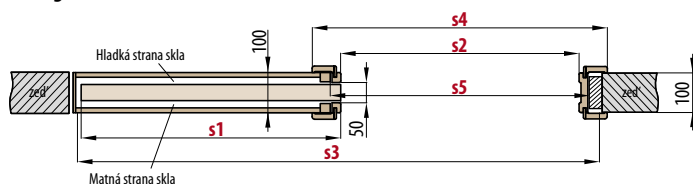
Tloušťka stavající příčky min.-max (mm)	TUNEL PRO PD1P.PS A PD2P.PS DLE POUZDRA		
	FINISH	GREKO	CPL
	Cena	Cena	Cena
65-85; 85-105; 105-125	1500,-/1815,-/1725,-*	1600,-/1936,-/1840,-*	1800,-/2178,-/2070,-*
125-145; 145-165; 165-185;	1700,-/2057,-/1955,-*	1800,-/2178,-/2070,-*	2000,-/2420,-/2300,-*
185-205; 205-225; 225-245	1800,-/2178,-/2070,-*	1900,-/2299,-/2185,-*	2100,-/2541,-/2415,-*
245-265; 265-285	1900,-/2299,-/2185,-*	2000,-/2420,-/2300,-*	2200,-/2662,-/2530,-*
285-305; 305-325	2300,-/2783,-/2645,-*	2400,-/2904,-/2760,-*	2600,-/3146,-/2990,-*
325-345; 345-365	2700,-/3267,-/3105,-*	2800,-/3388,-/3220,-*	3000,-/3630,-/3450,-*
365-385; 385-405	2900,-/3509,-/3335,-*	3000,-/3630,-/3450,-*	3200,-/3872,-/3680,-*

# POSUVNÉ DVEŘE DO STAVEBNÍHO POUZDRA

www.erkado.cz

## PD1P.100 (levé dveře)

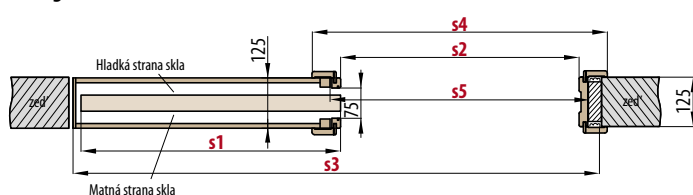
■ rozsah regulace zárubně 100-105 mm



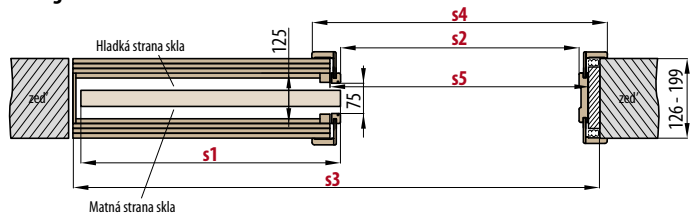
dostupné jen pro řadu dveří STILE (mimo DAHLIA) a model řady STANDARD UNO 0/3

## PD1P.125 (levé dveře)

■ rozsah regulace zárubně 125-130 mm



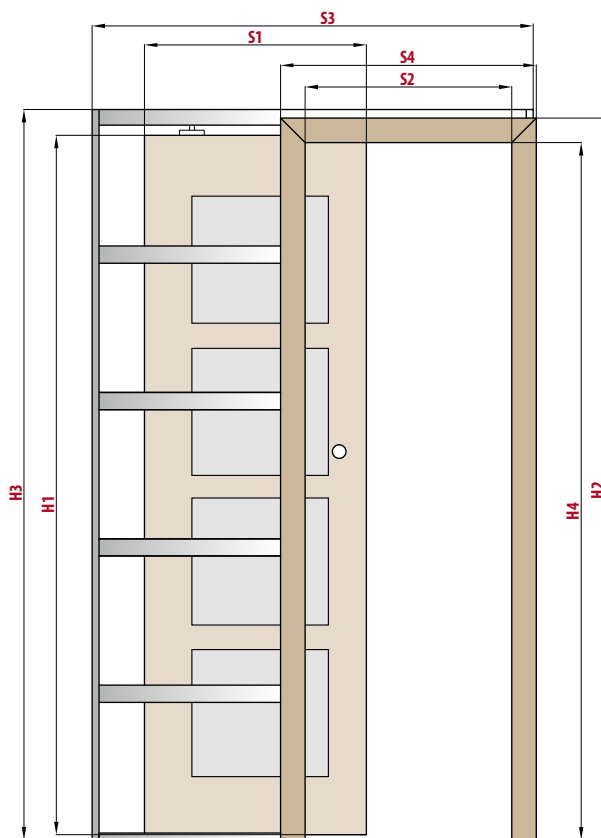
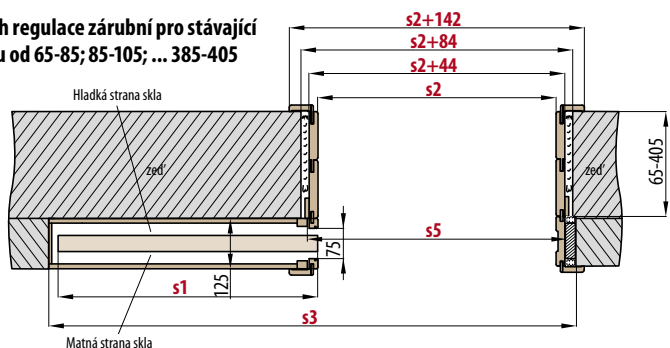
■ rozsah regulace zárubně 125-199 mm



Standardní rozměr pera krycí lišty je 40mm. Upravuje se při montáži na požadovaný rozměr.

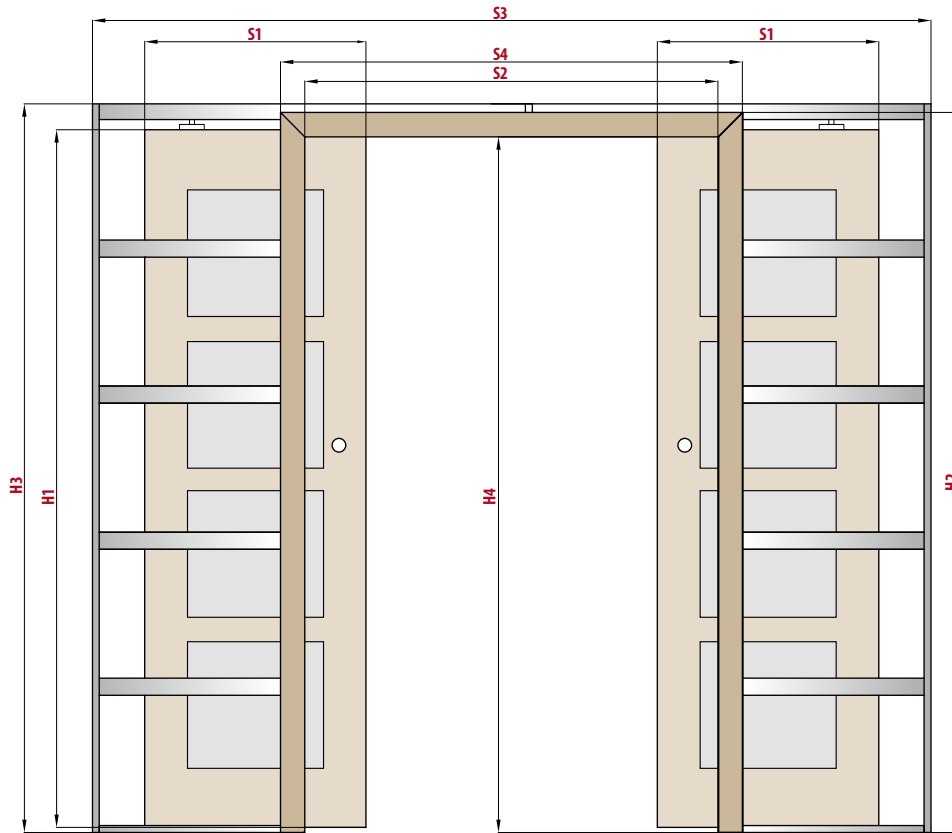
## PD1P.PS (levé dveře)

■ rozsah regulace zárubní pro stávající příčku od 65-85; 85-105; ... 385-405



	POSUVNÉ DVEŘE DO STAVEBNÍHO POUZDRA									
	„60“	„70“	„80“	„90“	„100“	2 x „60“	2 x „70“	2 x „80“	2 x „90“	
<b>s1</b>	Šířka dveří	644	744	844	944	1044	644	744	844	944
<b>s2</b>	Šířka ve světlosti zárubně	602	702	802	902	1002	1250	1450	1650	1850
<b>s3</b>	Šířka otvoru pro pouzdro	1330/1370	1530/1570	1730/1770	1930/1970	2130/2170	2595/2635	2995/3035	3395/3435	3795/3835
<b>s4</b>	Šířka pokrytí zárubně	744	844	944	1044	1144	1392	1592	1792	1992
<b>s5</b>	Šířka otvoru pro zárubeň	655	755	855	955	1055	1303	1503	1703	1903
<b>h1</b>	Výška dveří	1983	1983	1983	1983	1983	1983	1983	1983	1983
<b>h2</b>	Výška pokrytí zárubně	2045	2045	2045	2045	2045	2045	2045	2045	2045
<b>h3</b>	Výška otvoru pro pouzdro	2060/2080*	2060/2080*	2060/2080*	2060/2080*	2060/2080*	2060/2080*	2060/2080*	2060/2080*	2060/2080*
<b>h4</b>	Výška ve světlosti zárubně	1974	1974	1974	1974	1974	1974	1974	1974	1974

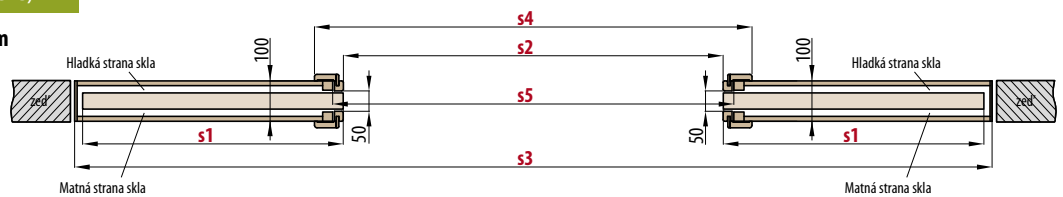
\*SDK-sádkartonová příčka / ZDP-zděná příčka



## PD2P.100 (levé a pravé dveře)

### ■ rozsah regulace zárubně 100-105 mm

dostupné jen pro řadu dveří STILE (mimo DAHLIA) a model řady STANDARD UNO 0/3

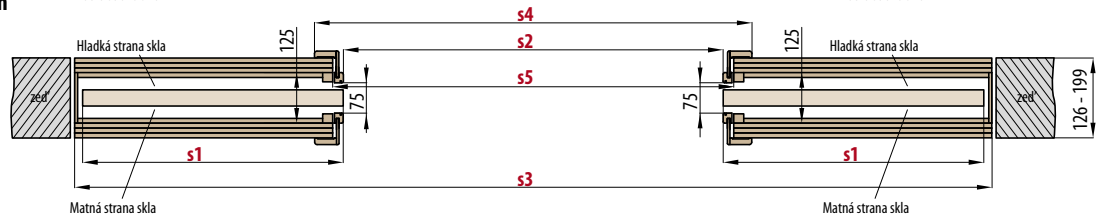
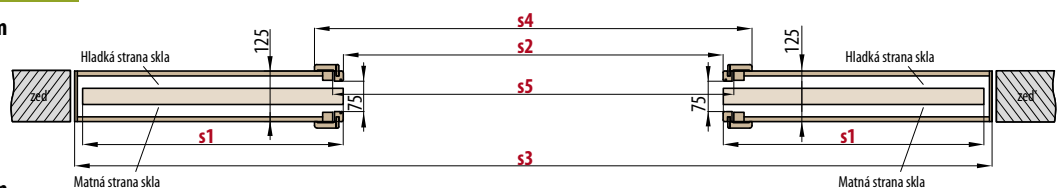


## PD2P.125 (levé a pravé dveře)

### ■ rozsah regulace zárubně 125-130 mm

### ■ rozsah regulace zárubně 125-199 mm

Standardní rozměr pera krycí lišty je 40mm. Upravuje se při montáži na požadovaný rozměr.



## PD2P.PS (levé a pravé dveře)

### ■ rozsah regulace zárubně pro stávající příčku od 65-85; 85-105; ... 385-405

